

KC 4.3: Rural landscapes of the 20th Century

Stefania Landi

Università di Pisa, stefania.landi@ing.unipi.it

Concetta Lenza

Università degli Studi della Campania "Luigi Vanvitelli", Concetta.LENZA@unicampania.it

Denise Ulivieri

Università di Pisa, denise.ulivieri@unipi.it

Follow this and additional works at: https://scholarworks.umass.edu/icomos_isccl



Part of the [Architectural Engineering Commons](#), [Architectural History and Criticism Commons](#), [Civil Engineering Commons](#), [Historic Preservation and Conservation Commons](#), [Urban, Community and Regional Planning Commons](#), and the [Urban Studies and Planning Commons](#)

Landi, Stefania; Lenza, Concetta; and Ulivieri, Denise, "KC 4.3: Rural landscapes of the 20th Century" (2019). *Rural Heritage - Landscapes and Beyond / PATRIMOINE RURAL: Paysages et au-delà*. 8.
https://scholarworks.umass.edu/icomos_isccl/2019/knowledge_cafes/8

This Knowledge Cafe/ Café des connaissances is brought to you for free and open access by ScholarWorks@UMass Amherst. It has been accepted for inclusion in Rural Heritage - Landscapes and Beyond / PATRIMOINE RURAL: Paysages et au-delà by an authorized administrator of ScholarWorks@UMass Amherst. For more information, please contact scholarworks@library.umass.edu.

RURAL HERITAGE- LANDSCAPES AND BEYOND PATRIMOINE RURAL - PAYSAGES ET AU-DELÀ

Knowledge Café

Rural landscapes of the 20th Century
Paysages ruraux du 20ème siècle

Stefania Landi - Università di Pisa, Italy

Concetta Lenza - Università degli Studi della Campania «Luigi Vanvitelli», Italy

Denise Ulivieri - Università di Pisa, Italy

ICOMOS Advisory Committee Scientific Symposium
Symposium scientifique du Conseil consultatif de l'ICOMOS
17 October 2019 at Marrakesh, Morocco
17 octobre 2019 à Marrakech, Maroc

Objective/Objectif

Analyze the transformations of rural landscapes occurred during the 20th Century and their historic and cultural significance.

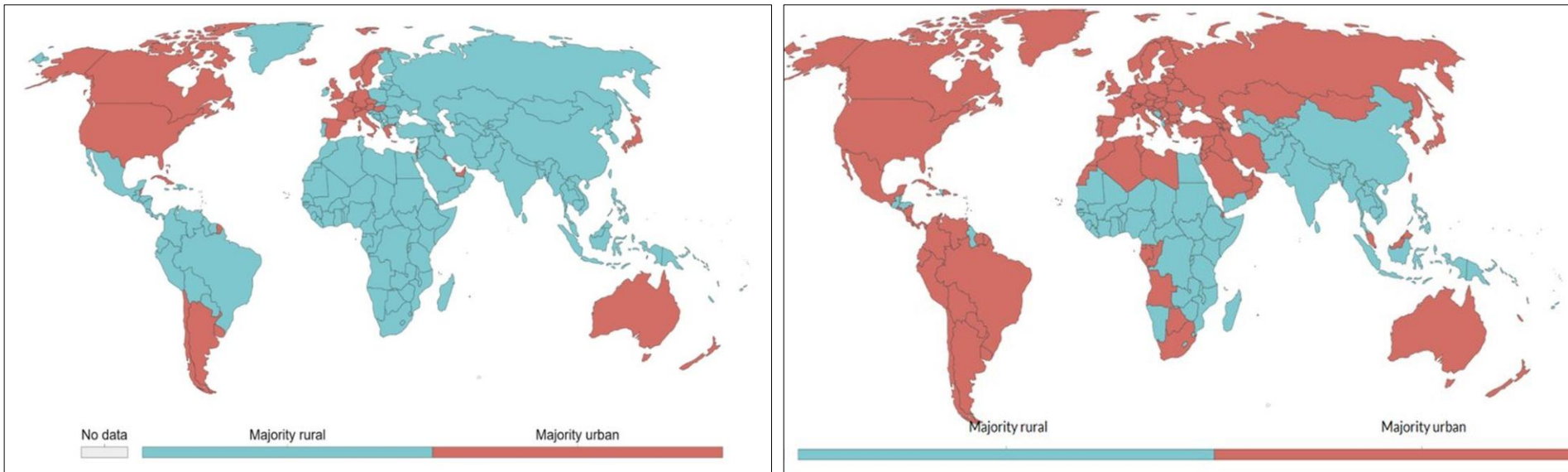
Analyser les transformations des paysages ruraux survenues au cours du XX^e siècle et leur signification historique et culturelle.



Grain silos in Bornos,
Red national de silos y
graneros, Spain /
Elévateurs à grain à
Bornos, Red national
de silos y graneros,
Espagne. Source:
Fabrica de
Arquitectura, Seville).

Introduction

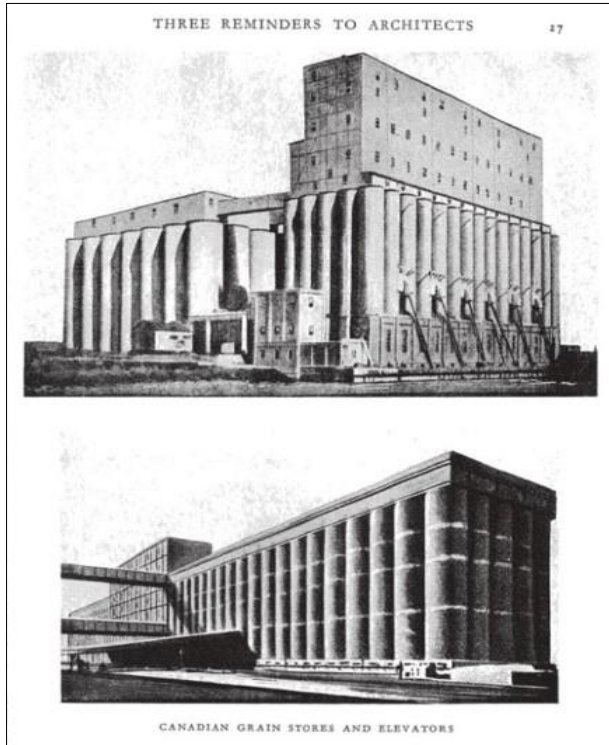
1. Socio-political-economic conditions and technological developments.
1. Conditions sociales, politiques et économiques et développements technologiques.



Population living in mainly urban areas (red) and mainly rural areas (blue) in 1950 and in 2000/
Population vivant dans les zones principalement urbaines (en rouge) et principalement rurales
(en bleu) en 1950 et en 2000 / Source: <https://www.visualcapitalist.com/mapping-the-worlds-urban-population-in-2050/>

Introduction

2. Cultural meanings of rural heritage and its changes over time .
2. Conditions sociales, politiques et économiques et développements technologiques.



Grain elevators / Elévateurs à grain
in Le Corbusier, *Vers une
architecture*, Crés, Paris 1923, p. 17.



First Buffalo Niagara Blues Festival 2014, Grain silos
along the Buffalo River/Premier festival Buffalo Niagara
Blues 2014, silos à grains situés le long de la rivière
Buffalo. Source: https://www.yelp.com/biz_photos/silo-city-buffalo?select=KjgPC2hItLSyfajhUu_Vvg

Introduction

3. Why do we consider the rural landscapes of the 20th century as a heritage? Shift from a negative to a positive vision.
3. Pourquoi considérons-nous les paysages ruraux du 20^{ème} siècle comme un patrimoine? Passer d'une vision négative à une vision positive.



Booklet cover published by the 'Institute for Urban and Rural Renewal of the Canavese', 1957/Couverture de livret publiée par l'Institut pour la rénovation urbaine et rurale du Canavese , 1957.

Analysis of case studies/ Analyse de cas d'études

Realization of infrastructures (railway lines, docks and other storage facilities etc.).

Réalisation d'infrastructures (lignes de chemin de fer, quais et autres installations de stockage, etc.).



Grain elevators in South Carolina, US / Élévateurs à grain en Caroline du Sud, États-Unis (source: pinterest).

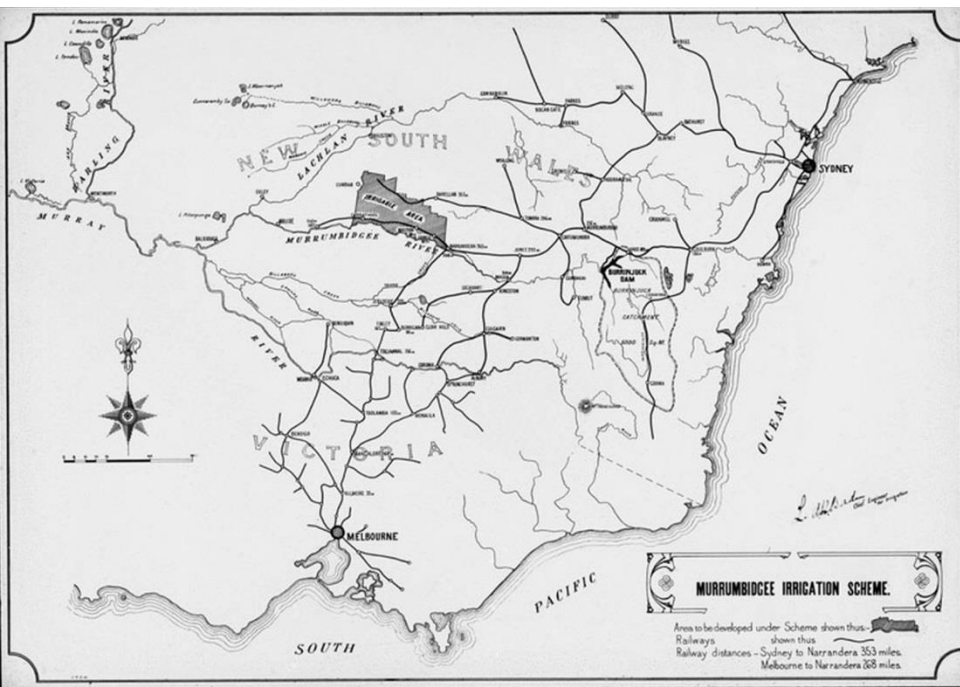


Grain elevators in Puerto Madero, Argentina / Élévateurs à grain à Puerto Madero, Argentine (source: wikipedia).

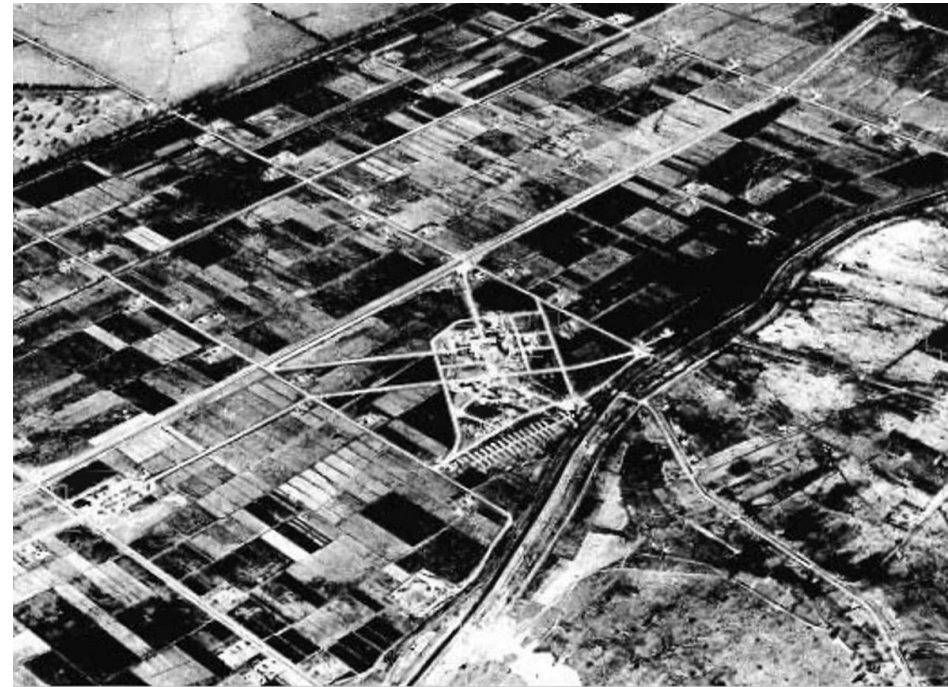
Analysis of case studies/ Analyse de cas d'études

Hydraulic works (reclamation works, polder, river diversion, dams etc.).

Travaux hydrauliques (travaux de récupération, polders, dérivation des rivières, barrages, etc.).



Murrumbidgee Irrigation Area (MIA) map (1908)/ Carte des zones d'irrigation de Murrumbidgee (1908), Australie (source: New South Wales State Library).

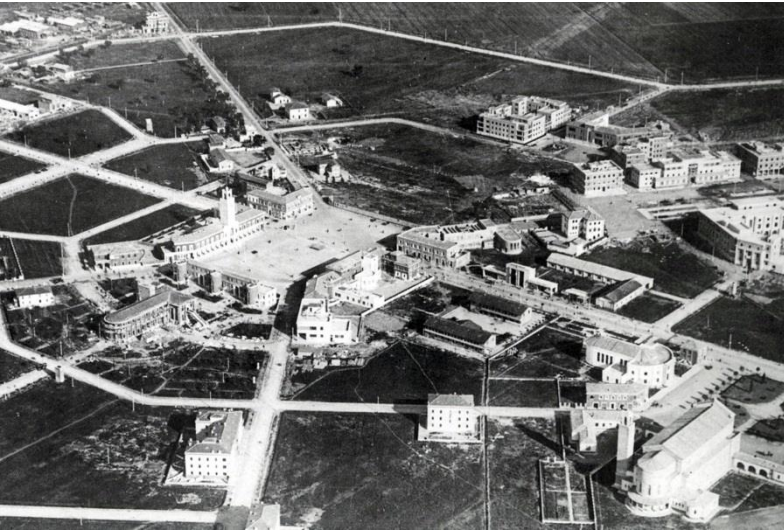


The reclamation area of Pontine Marshes, Italy/ Zone de récupération des les Marais Pontin, Italie (Nuti L. & Martinelli R., *Le città di Strapaese*, p. 215).

Analysis of case studies/ Analyse de cas d'études

New towns in rural areas (for farmers, for soldiers, etc.).

Nouvelles villes en zones rurales (pour les agriculteurs, les soldats, etc.).



New town Littoria, Reclamation area of Pontine Marshes, Italy, 1932 / Nouvelle ville Littoria, Zone de récupération des les Marais Pontin, Italie, 1932.
(source: wikipedia)



Griffith master plan, Australia, W. B. Griffin, 1914/ Plan directeur de Griffith, Australie, 1914, W. B. Griffin, 1914 (source: www.griffinsociety.org).

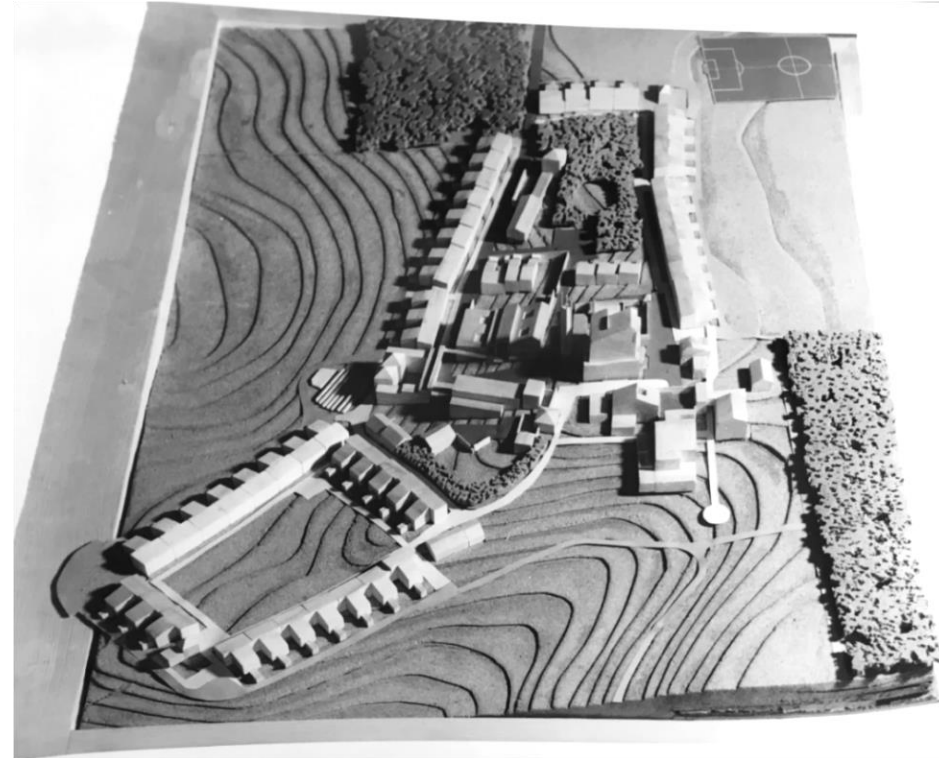
‘Matera oltre i Sassi’

Project by ICOMOS Italy, Committee on 20th Century Heritage.

Projet, ICOMOS Italie, Comité du patrimoine du 20e siècle.



Houses of Rural village La Martella, Matera, 1951-54, Italy / Maisons du village rural La Martella, Matera, 1951-1954, Italie (source: photo by M.G. Pezone & G. Pignatelli Spinazzola, 2019)

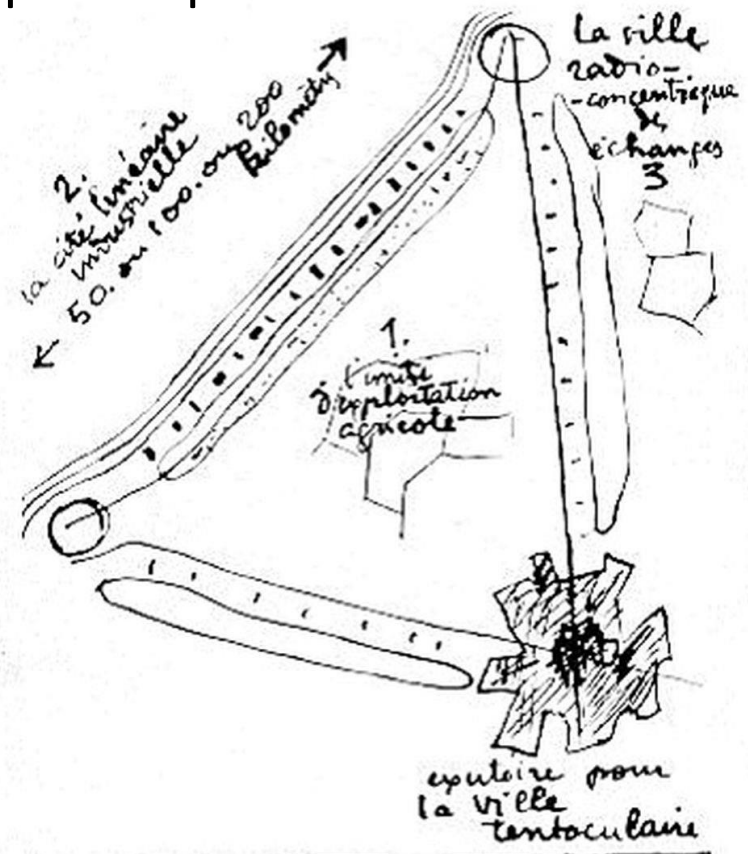


Model of rural village Torre Spagnola, Matera, 1954, Italy, unrealized / Modèle de village rural Torre Spagnola, Matera, 1954, Italie, non réalisé (source: MAXXI, Valori Architectural Archive, Rome)

Theoretical proposals for new kinds of agrarian societies/Propositions théoriques pour de nouveaux types de sociétés agraires.

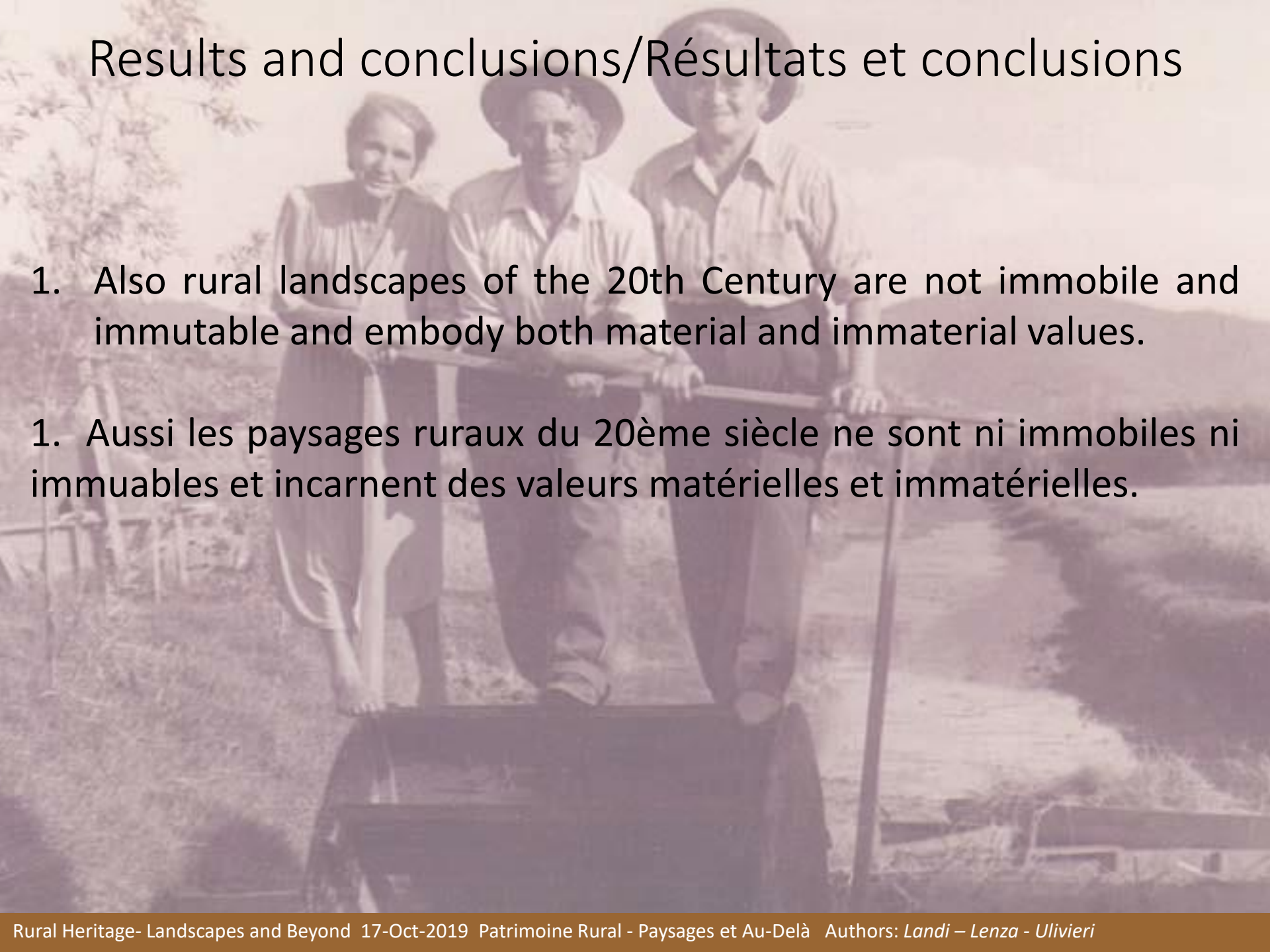


Model of Broadacre city, F.L. Wright, 1934 /
Maquette de la ville de Broadacre, F.L. Wright,
1934. (source: MOMA)

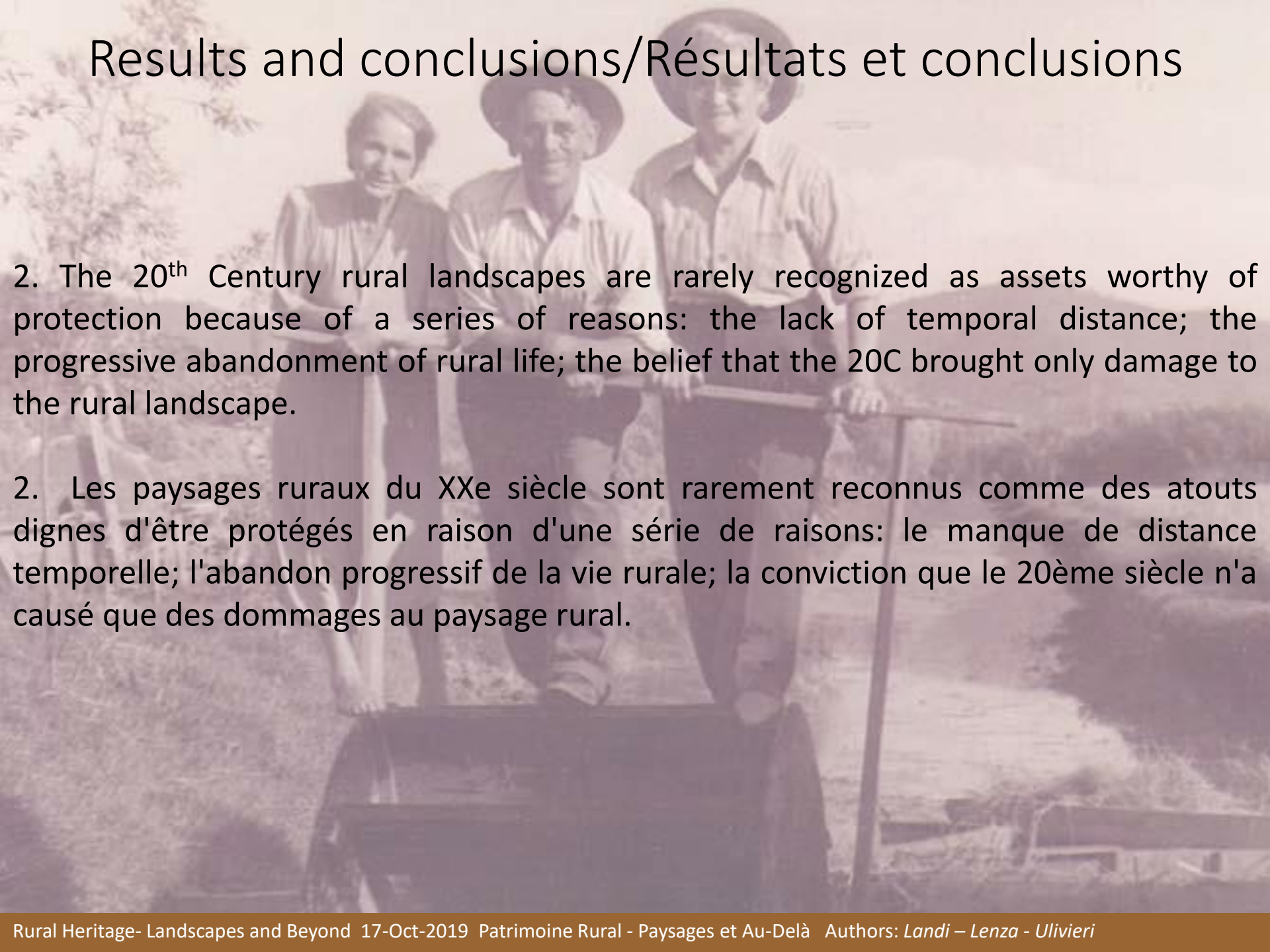


Unité d'exploitation agricole, Le Corbusier,
1943. (source: Le Corbusier, *Les trois établissements humains*, Paris, 1959).

Results and conclusions/Résultats et conclusions

- 
1. Also rural landscapes of the 20th Century are not immobile and immutable and embody both material and immaterial values.
 1. Aussi les paysages ruraux du 20ème siècle ne sont ni immobiles ni immuables et incarnent des valeurs matérielles et immatérielles.

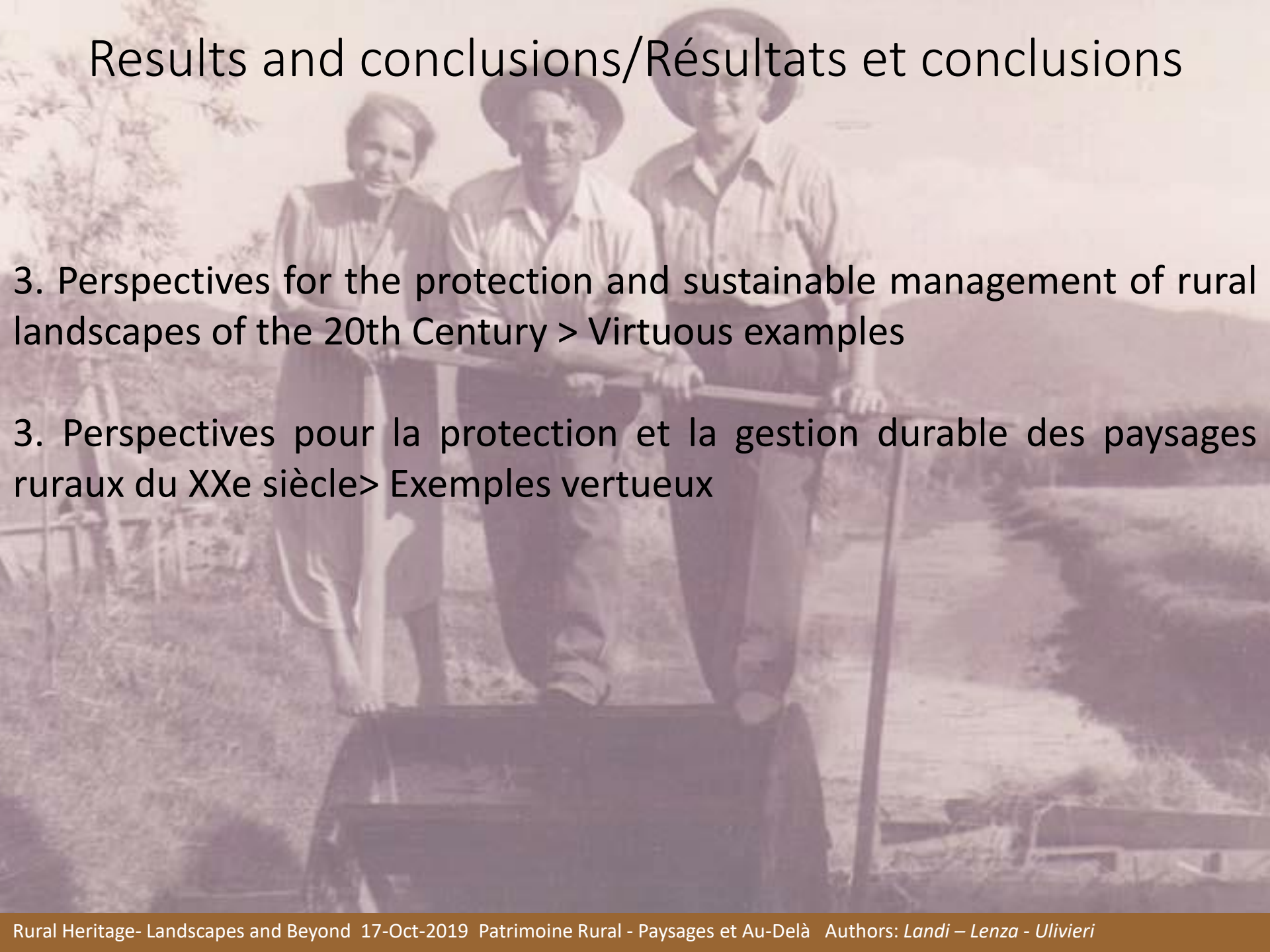
Results and conclusions/Résultats et conclusions



2. The 20th Century rural landscapes are rarely recognized as assets worthy of protection because of a series of reasons: the lack of temporal distance; the progressive abandonment of rural life; the belief that the 20C brought only damage to the rural landscape.

2. Les paysages ruraux du XXe siècle sont rarement reconnus comme des atouts dignes d'être protégés en raison d'une série de raisons: le manque de distance temporelle; l'abandon progressif de la vie rurale; la conviction que le 20ème siècle n'a causé que des dommages au paysage rural.

Results and conclusions/Résultats et conclusions

- 
3. Perspectives for the protection and sustainable management of rural landscapes of the 20th Century > Virtuous examples
3. Perspectives pour la protection et la gestion durable des paysages ruraux du XXe siècle> Exemples vertueux

Further development/ Développements ultérieurs

Efforts should be oriented in particular towards:

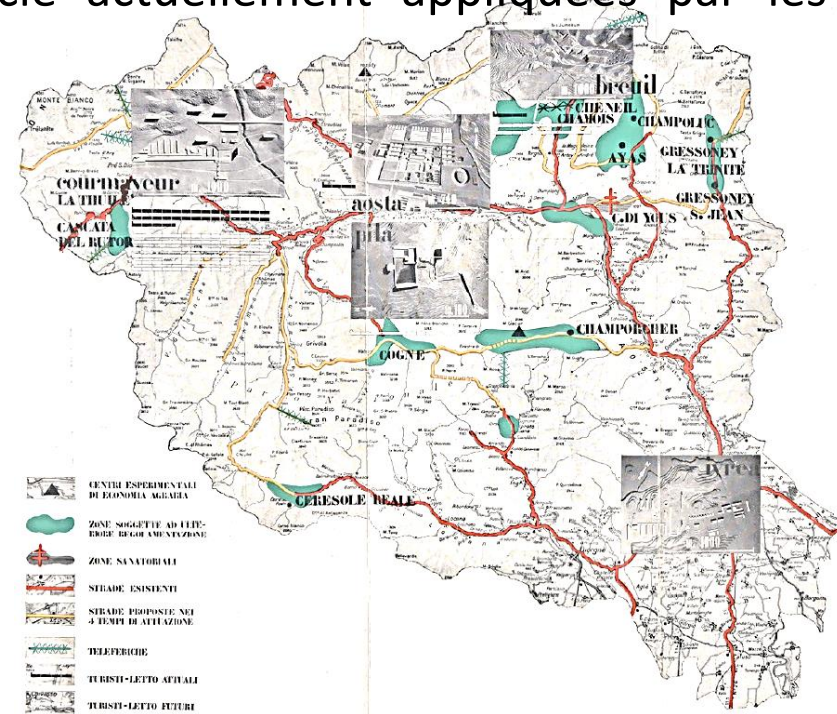
- ✓ Identification, knowledge and understanding.
- ✓ Sensibilization actions.
- ✓ Analysis of the existing tools for preservation and sustainable management of rural landscapes.
- ✓ Definition of common criteria for environmental rehabilitation, new sustainable uses and accessibility.

Les efforts devraient être orientés en particulier vers:

- ✓ Identification, connaissance et compréhension.
- ✓ Actions de sensibilisation.
- ✓ Analyse des instruments existants pour la préservation et la gestion durable des paysages ruraux.
- ✓ Définition de critères communs pour la réhabilitation de l'environnement, les nouvelles utilisations et l'accessibilité.

Open issues / Questions ouvertes

- Did the modernisation occurred over the 20th century generate new conceptions of rural heritage and new forms of regional identity? / La modernisation survenue au cours du XXe siècle a-t-elle généré de nouvelles conceptions du patrimoine rural et de nouvelles formes d'identité régionale?
- Do you know good practices of sustainable management and valorization of rural landscapes from the 20th Century which are currently undertaken by local / regional / national governments? / Connaissez-vous bonnes pratiques de gestion durable et de valorisation des paysages ruraux du 20^e siècle actuellement appliquées par les gouvernements locaux / régionaux / nationaux?



BBPR, P. BOTTONI, L. FIGINI, G. POLLINI, PLAN OF THE REGION OF VALLE D'AOSTA (1935-1937), UNREALIZED.